



# Introduzione al Funzionamento Autistico

Simona Beatrice Elena Croci

17 settembre 2022

**L'autismo è un disturbo di neurosviluppo su base genetica che dura tutta la vita, un bambino autistico diventerà un adulto e un anziano con f.a.**



# Cosa avviene tempo?

Cambiano le  
manifestazioni

Vengono  
acquisite nuove  
competenze

Evolgono i  
bisogni

Gli equilibri  
raggiunti sono  
rimessi in  
discussione

# Triade di Lorna Wing

## Tratti autistici

Anomalie  
qualitative  
dell'interazione  
sociale

Anomalie  
comunicative

Interessi  
ristretti e  
stereotipati

# La percezione

Le anomalie sono a livello dell'elaborazione del dato sensoriale

(«Teoria della coerenza centrale», Frith)

Ragion per cui la *sensibilità diffusa* è alterata.

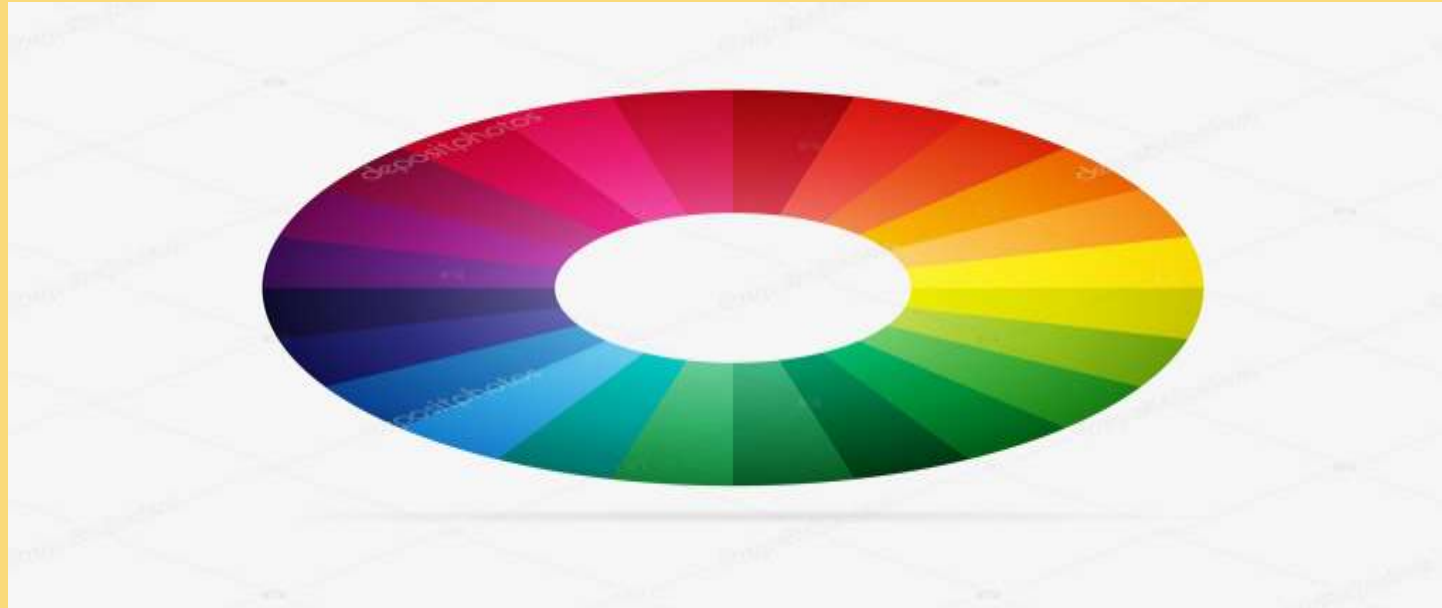
DSM- V : «ipereattività e/o iporeattività agli stimoli sensoriali o interessi inusuali rispetto a certi aspetti dell'ambiente, apparente indifferenza a caldo/ freddo/dolore, risposta avversa a suoni o tessuti specifici, eccessivo odorare o toccare gli oggetti, fascinazione verso luci o oggetti roteanti»

# L'intervento individualizzato



# Lo spettro autistico, autismo vs autismi

I tratti si declinano e si combinano in modi diversi.  
Per cui ogni persona con funzionamento autistico  
rappresenta una sfumatura unica dello spettro

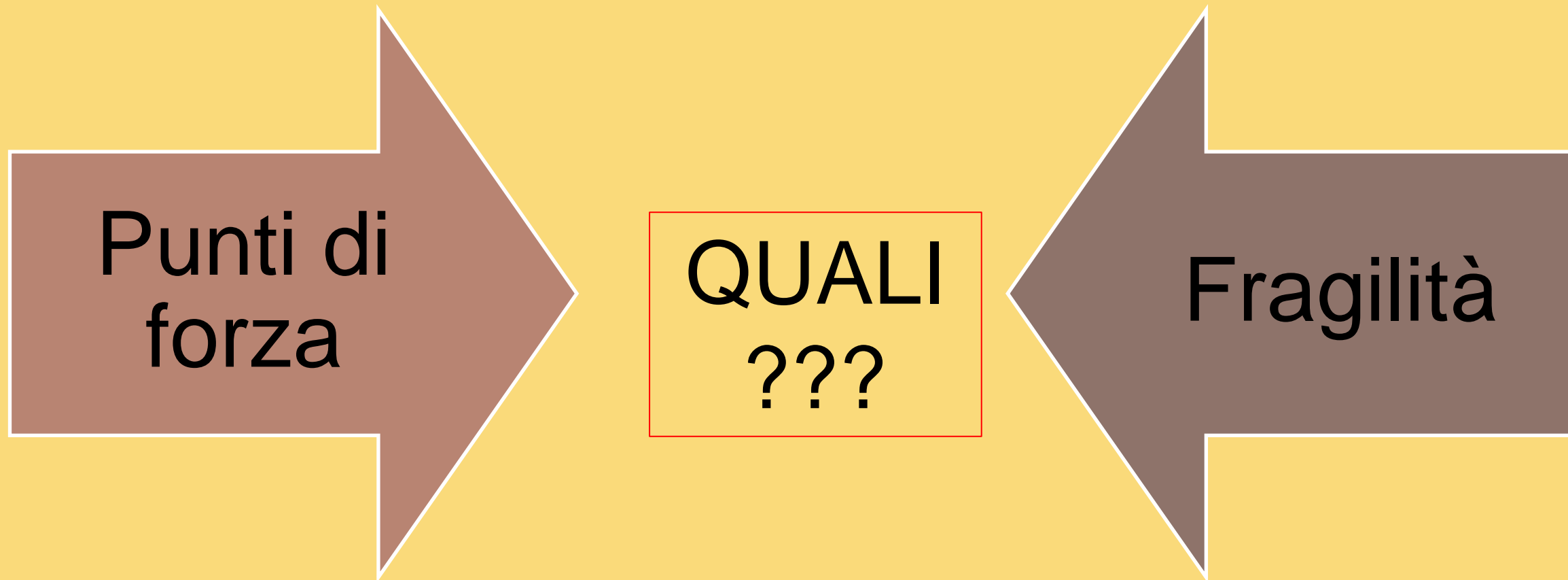


# Criteri di variabilità





# Funzionamento autistico





# La teoria polivagale

Malfunzionamento del  
nervo vago



Manifestazioni del f.a.

# Cosa innerva il vago?!?

Cuore e  
polmoni

Muscolo  
orbicolare

m. orecchio  
medio interno

m.  
glossofaringeo

Visceri (fegato,  
intestino ...)





m. Orecchio  
medio

filtro

Comunicazione  
in entrata



m.orbicolare

espressività

comunicazione



**Visceri**

**Interocezione**



**Malfunzionamento  
del n. vago**

**Arousal sregolato**

Arousal

**Attivazione del sistema  
nervoso autonomo**

**Misurabile attraverso  
parametri fisiologici**

# Arousal sulla base delle situazioni può essere:

Ti sei mai sentito fuori posto?

**Modulabile**

- Capacità di adattamento
- Vissuti di empowerment

**Sregolato**

- Difficoltà a dare risposte funzionali
- Vissuti di powerless

Esercitazione: Gianni corre!

**IPERAROUSAL**

**AROUSAL REGOLATO** (alla sfida ambientale)  
finestra di tolleranza , EQUILIBRIO

**IPOAROUSAL**

- ▶ Il benessere coincide con un equilibrio fisiologico



- ▶ L'insorgenza del bisogno coincide con la rottura di un equilibrio fisiologico



Arousal sregolato

# Difficoltà a modularsi

Ogni perdita di  
equilibrio  
potenzialmente  
*spaventa*

Bassa soglia di  
resistenza allo  
*stress*

Persone con fa che nonostante la sedazione non si calmano???

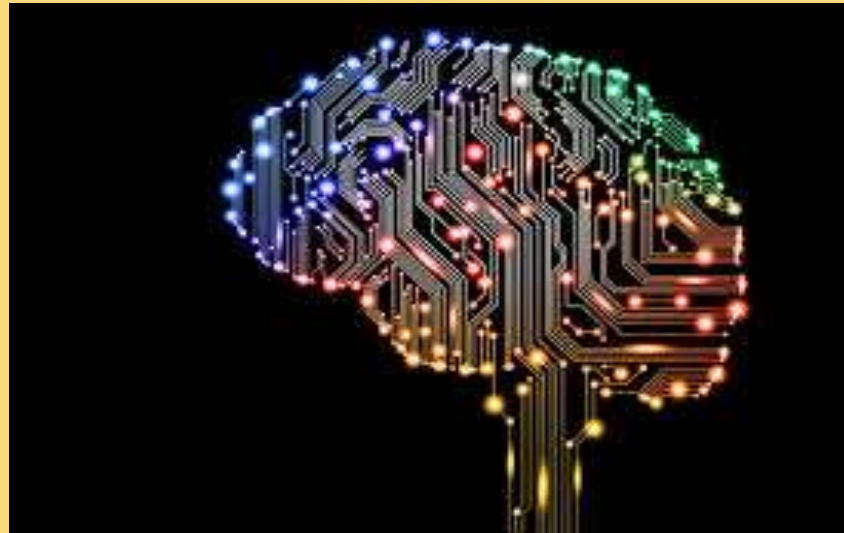
# Arousal sregolato

Routines  
E resistenza  
al  
cambiamento

Esigenza di  
sameness e  
rigidità

Bisogno di  
prevedibilità

Le esperienze strutturano il cervello





# quando impariamo a regolarci?

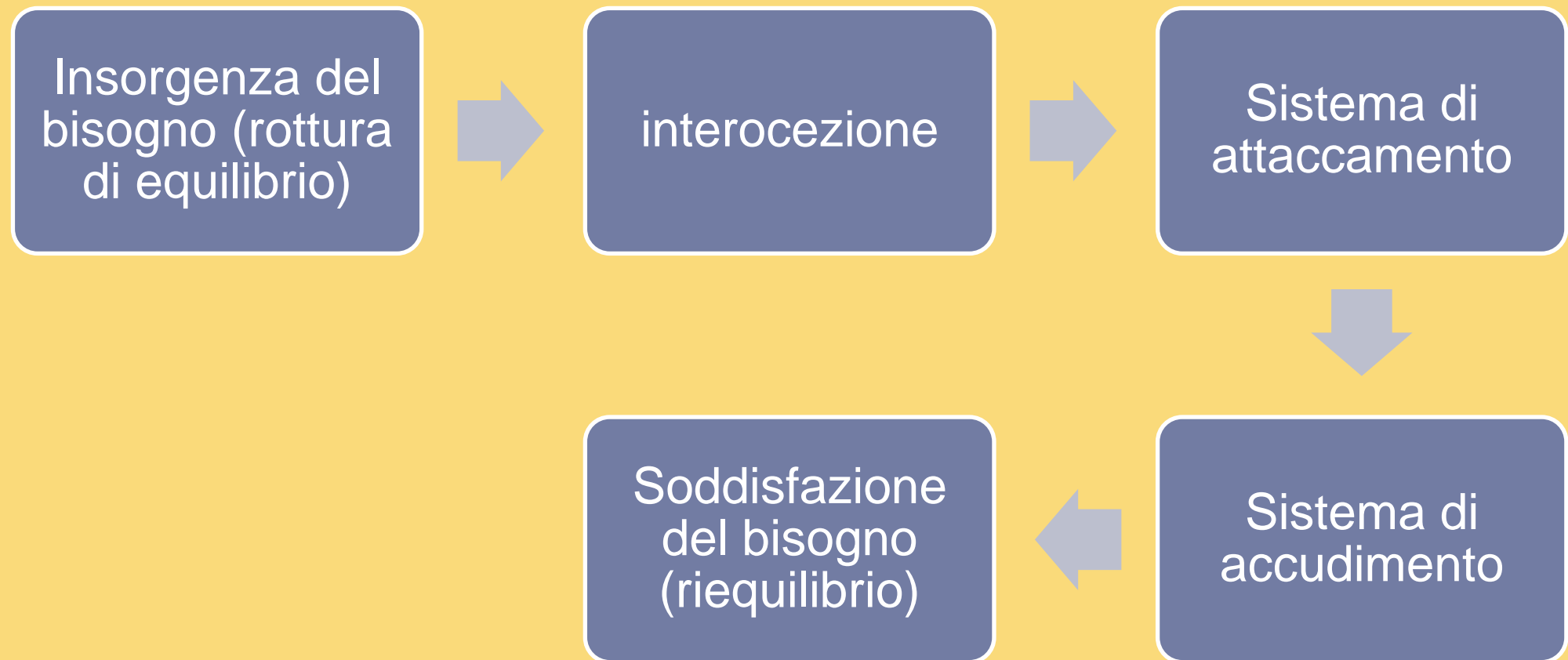
Coregolazione

Sinergia tra sistema  
di attaccamento ed  
accudimento


Bagaglio  
esperienziale

Esercitazione: esame clinico

Esercitazione: resp accell.



Autismo



Qualità della sinergia tra il sistema di  
attaccamento e il sistema di  
accudimento compromessa  
qualitativamente

Il neonato percepisce diversamente il bisogno (interocezione alterata)

Attivazione alterata del sistema di attaccamento

Alterazioni del vago sul m orbicolare, orecchio medio interno e glossofaringeo

Neonato: ridotti i segnali di comunicazione in uscita e in entrata (rassicurazione)

Caregiver:  
Ridotti feedback sulla qualità del proprio operato

**Arousal  
sregolato**

**Interocezione  
alterata**

**Qualità della  
neurocezione**

# Neurocezione (Porges)

La neurocezione è un processo automatico ed inconsapevole di lettura del livello di rischio presente in un ambiente

**This animation gives the viewer a glimpse into sensory overload, and how often our sensory experiences intertwine in everyday life.**



# Classificazione dell'ambiente come

Rischioso

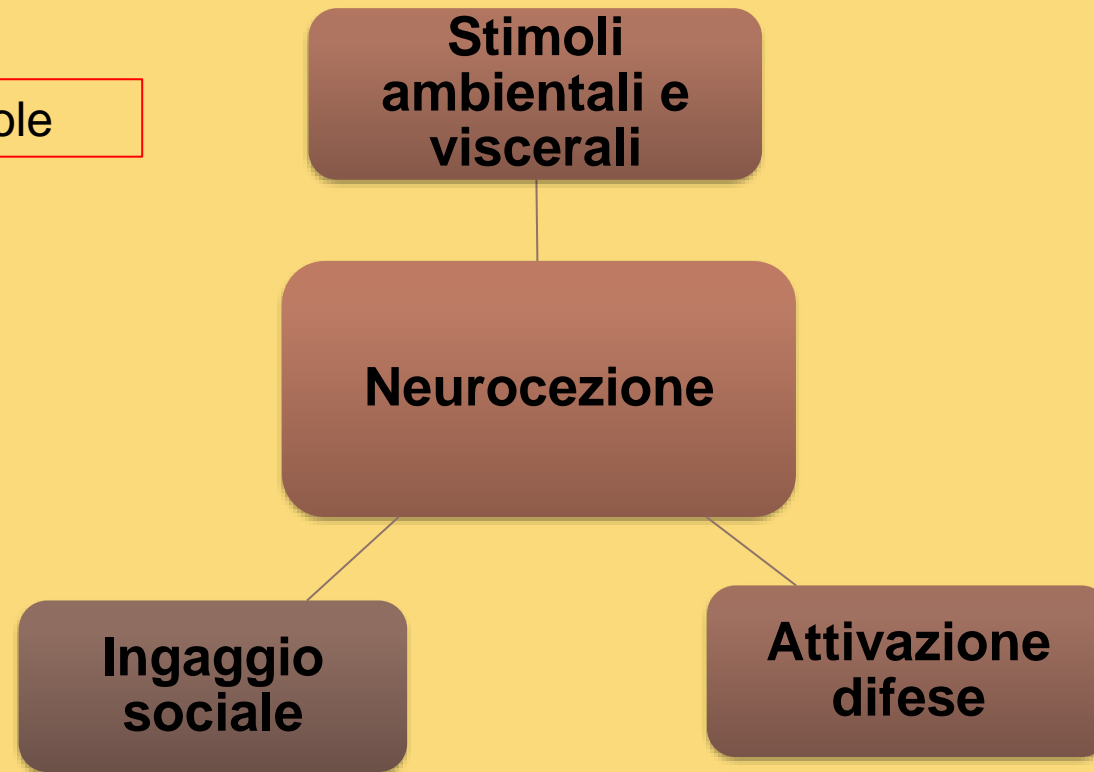
Sicuro

Minaccioso per  
la vita



Esercitazione: il capo...

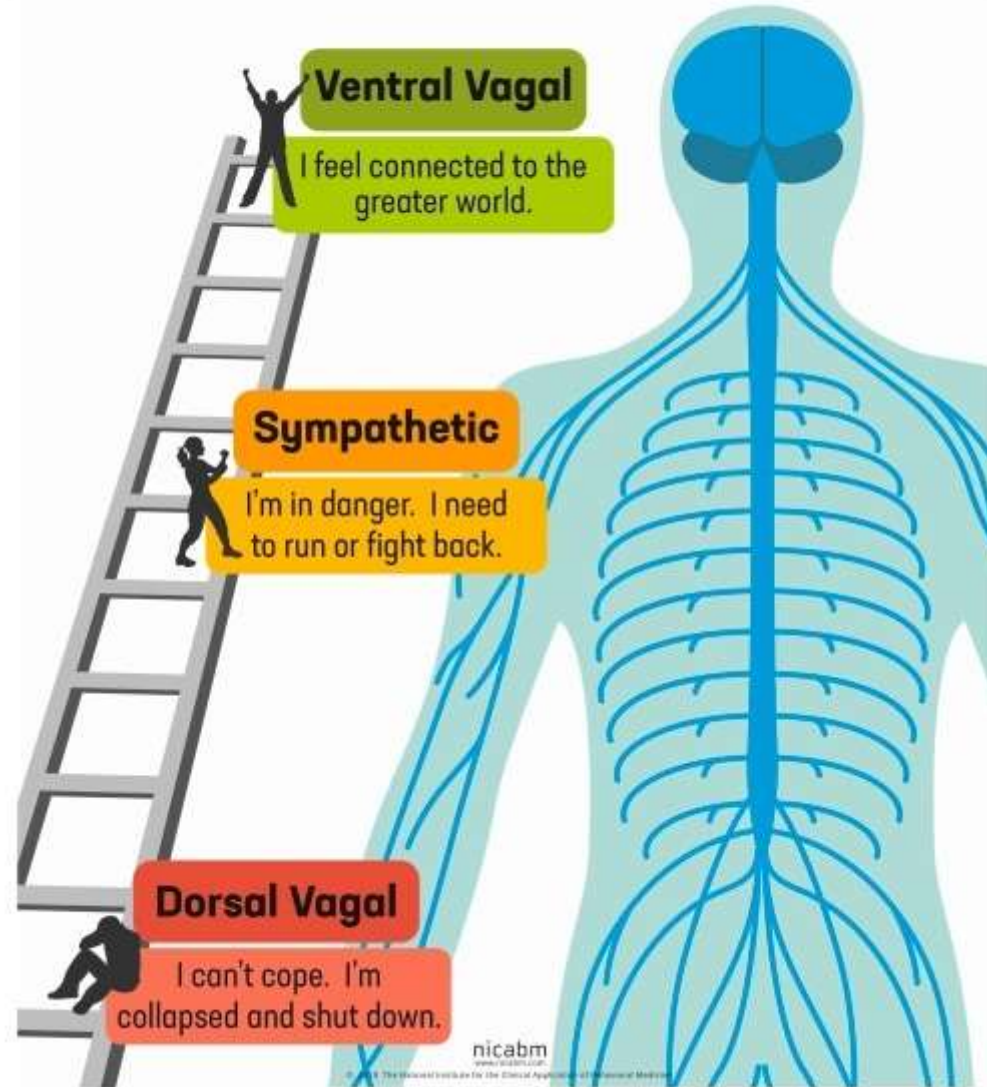
Esercitazione: occhiali da sole



## Polyvagal Theory: The Autonomic Ladder

### Understanding the Nervous System

Adapted from Deb Dana, LCSW



**Neurocezione  
di sicurezza**

**Ingaggio  
sociale**

**Neurocezione  
di non  
sicurezza**

**Difese**

# Neurocezione di sicurezza



# Gerarchia delle risposte



e nell' autismo?

## Qualità della neurocezione alterata

Ambiente rischioso  
neurorecepito come  
sicuro

Ambiente sicuro  
neurorecepito come  
pericoloso o minaccioso  
per la vita

Qualità della  
neurocezione alterata



Risposte  
comportamentali  
non funzionali





# Risposte comportamentali non funzionali

Attivazione delle difese  
decontestualizzata

Difficoltà ad accedere all'ingaggio  
sociale e a mantenerlo

# Difficoltà a stare in ingaggio sociale e a mantenerlo

Ridotta disponibilità a stare in relazione

Ridotta disponibilità ad accedere a una proposta

Anomalie a livello dell'attenzione

# Attivazione delle difese decontestualizzata

Manifestazioni comportamentali  
problematiche

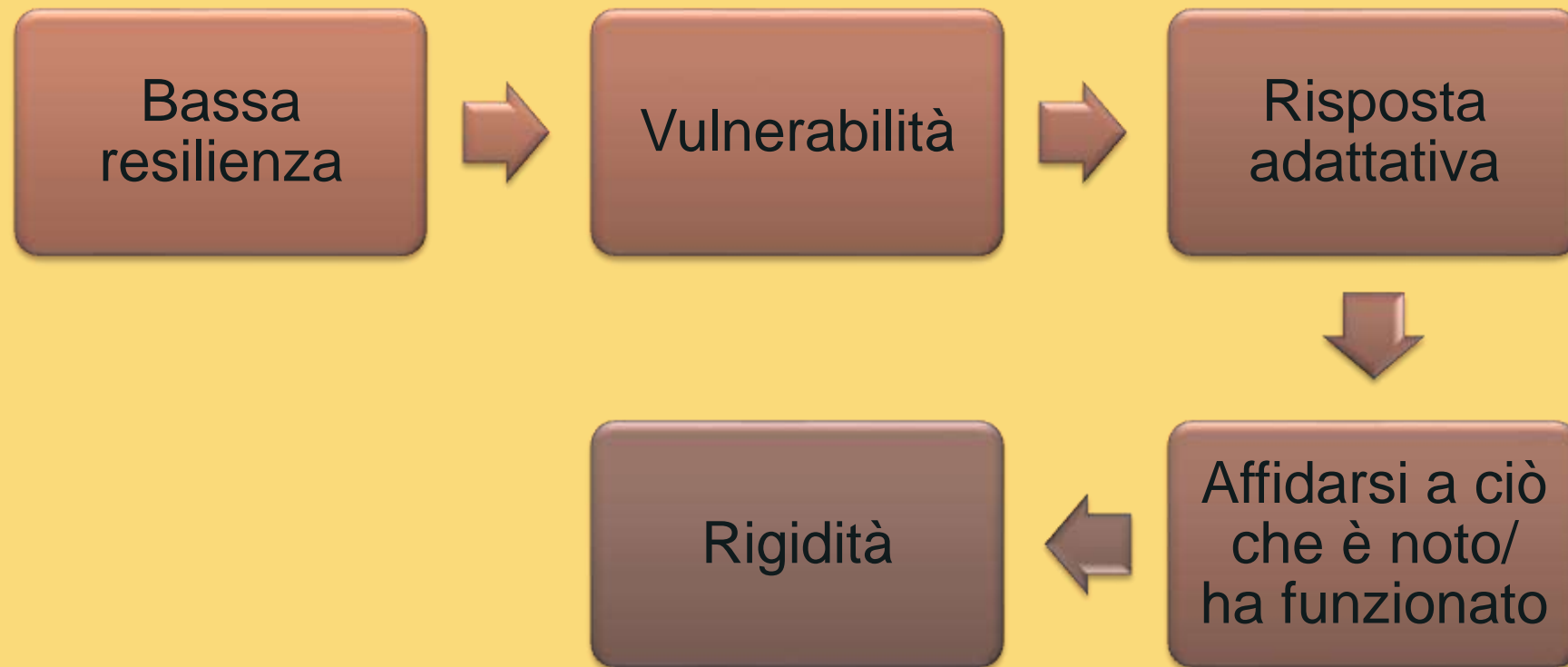
Reazioni imprevedibili e apparentemente  
immotivate

Qualità della neurocezione alterata

```
graph TD; A[Qualità della neurocezione alterata] --> B[Bassa resilienza]; B --> C[Bassa tolleranza alla frustrazione-vulnerabilità verso l'ambiente];
```

Bassa resilienza

Bassa tolleranza alla frustrazione-  
vulnerabilità verso l'ambiente



**Grazie!**